



# ТОС-АНАЛИЗАТОР HTY-DI1500



## ОБЛАСТЬ ПРИМЕНЕНИЯ

Данная система используется для определения концентрации общего органического углерода в очищенной воде, воде для инъекций и воде высокой степени очистки, используемых в фармацевтической промышленности; система подходит для определения ТОС воды сверхвысокой чистоты, используемой в полупроводниковой промышленности, на электростанциях, в научно-исследовательских учреждениях, в фармацевтической, химической промышленности и т.д.

## ОСОБЕННОСТИ

- Двухволновое УФ-окисление и прямое обнаружение проводимости обеспечивает отличную воспроизводимость и более длительный срок службы
- Конфигурация датчика Dural: (датчики TC, IC) исключает влияние неорганического углерода при определении ТОС
- База данных SQL: повышает эффективность работы пользователя и автоматизацию процесса
- Наличие встроенных методов тестирования. Пользователи могут быстро использовать уже заложенные в программу методы с профессиональными алгоритмами, чтобы обеспечить хорошую повторяемость данных
- Легко заменяемые расходные материалы снижают затраты на техническое обслуживание
- Целостность данных: CSV (компьютеризированная проверка системы), соответствие 21 CFR, часть 11, прослеживаемость
- Соответствие нормативным требованиям: ChP, USP643, EP2.2.44 и JP16.

ТОС-анализатор DI-1500 внесен в реестр СИ (рег. № 89265-23)

## ТЕХНИЧЕСКИЕ ХАРАКТЕРИСТИКИ

Диапазон измерения: до 1500.0 мкг/л

Относительное стандартное отклонение (RSD):  $\leq 3\%$

Предельная относительная погрешность:  $\pm 7\%$

Время анализа: 4 min.

Рекомендуемая периодичность калибровки:  
каждые 6 месяцев

Габаритные размеры (ШxВxГ): 230\*250\*350мм

Электропитание: AC (100-240) В, 50/60Гц

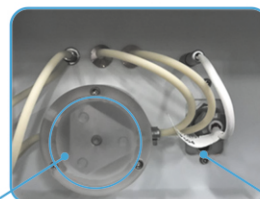
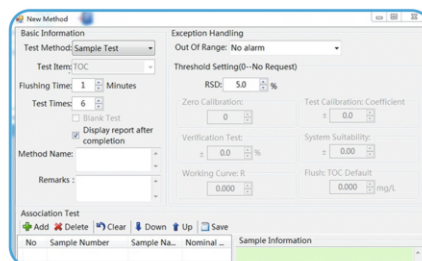
Питание: 100Вт

Допустимая проводимость образца:  
(0-5,1) мксм/см при 25 С

Допустимая температура образца: (1-95) С

Допустимая температура окружающей среды:  
(10-40) С

## УПРАВЛЕНИЕ МЕТОДАМИ И ОБРАЗЦАМИ



Индикатор  
работы  
насоса

Индикатор  
работы  
УФ лампы

# АВТОСАМПЛЕРЫ ДЛЯ ТОС-АНАЛИЗАТОРОВ СЕРИИ ASE

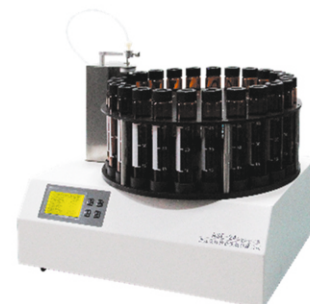
Автоматические пробоотборники ASE-70A/24/18C разработаны компанией ZheJiang Tailin Bioengineering Co., Ltd. и являются вспомогательными устройствами для анализатора общего количества органического углерода (ООУ) НТУ-DI1500. В нем реализована функция автоматического отбора проб в режиме реального времени в ходе проведения исследования проб воды. Это устройство является простым и практичным в использовании.

## УСТРОЙСТВО СОСТОИТ ИЗ СЛЕДУЮЩИХ ТРЕХ ОСНОВНЫХ ЧАСТЕЙ:

- 1 Автоматический поворотный стол
- 2 Подъемный механизм с иглой для отбора проб
- 3 Система управления

## ОСОБЕННОСТИ

- Может использоваться с лабораторным ТОС-анализатором НТУ-DI1500
- Позволяет автоматизировать анализ для 18, 24 или 70 образцов за раз
- Обеспечивает надежную и быструю работу
- Прост в управлении и обслуживании



## ТЕХНИЧЕСКИЕ ХАРАКТЕРИСТИКИ

Модель	ASE-70A	ASE-24	ASE-18C
Количество проб, шт.	70	24	18
Объем виал, мл	40	60	40
Температура образца, С°	1 - 99	1 - 99	1 - 99
Время анализа, мин	~6	~6	~6
Габариты, мм	300x500x450	310x280x280	310x240x280
Потребляемая мощность, Вт	85	40	40
Относительная влажность, %	≤85	≤85	≤85
Температура окружающей среды, С°	10 - 40	10 - 40	10 - 40
Электропитание	100-240В, 50-60Гц	100-240В, 50-60Гц	100-240В, 50-60Гц

## НАПРАВЛЕНИЯ ДЕЯТЕЛЬНОСТИ КОМПАНИИ:

- Аналитическое оборудование и расходные материалы
- Общелабораторное оборудование и посуда
- Химические реактивы и стандарты
- Лабораторная и специализированная мебель

## ЭКСКЛЮЗИВНЫЙ ДИСТРИБЬЮТОР

**reatorg**  
ПРОЕКТИРОВАНИЕ  
ОСНАЩЕНИЕ • СЫРЬЕ

ООО «РЕАТОРГ»

Телефоны:  
+7 495 966 31 40  
8 800 775 32 11

e-mail: [reatorg@reatorg.ru](mailto:reatorg@reatorg.ru)

web: <http://reatorg.ru>

КОМПЛЕКСНЫЕ РЕШЕНИЯ ДЛЯ ХИМИЧЕСКИХ И  
ФАРМАЦЕВТИЧЕСКИХ ПРОИЗВОДСТВ И ЛАБОРАТОРИЙ

